

Jura 2000 - eine grenzüberschreitende Initiative im ländlichen Raum

„Jura 2000“ ist die Bezeichnung für das pilothafte Projekt einer gemeindeübergreifenden, landkreisüberschreitenden regionalen Zusammenarbeit zwischen den Gemeinden Berching, Beilngries, Dietfurt und Breitenbrunn zur Stärkung und Förderung der Entwicklung des ländlichen Raumes.

Es handelt sich um ein von der EU gefördertes Projekt (im Rahmen des LEADER II-Programms), dessen Ursprung auf das Forschungsprojekt „Dorf Bayern 2000“ (1993-1995) zurückzuführen ist. Der Verein Jura 2000 Landkultur e.V. – im Januar 1995 gegründet - mit sechs Arbeitskreisen, (Regionale Küche, Holz, Handwerk, Schule, Tourismus, Kultur) hat das Ziel, Bewusstseinsbildung in der Region zu betreiben und die Bevölkerung zu motivieren aktiv am Leben und der Weiterentwicklung der Region mitzuwirken; er fungiert ebenso als „Ideenschmiede“ für neue Projekte und setzt sich für regionale Wirtschaftskreisläufe ein. Um die Umsetzung und Koordination der anfallenden Aufgaben und angedachten Projekte zu gewährleisten, war es notwendig eine eng mit dem Verein zusammenarbeitende Institution zu schaffen, die seit September 1997 in Form der Jura 2000 Regionalentwicklungs-GmbH besteht. Diese Einrichtung soll in hauptamtlicher Tätigkeit eine nachhaltige Entwicklung fördern, indem insbesondere interkommunale Zusammenarbeit verstärkt, die Vermarktung regionaler Produkte unterstützt, die touristische Entwicklung begleitet sowie insgesamt regionale Kreisläufe angeregt werden sollen. Das Aufgabengebiet ist vielseitig, da ein breites Spektrum von Leistungen aus der Region für die Region ausgebaut werden soll. Im Rahmen des Aufgabenspektrums von Jura 2000 werden bislang insbesondere folgende Felder angegangen:

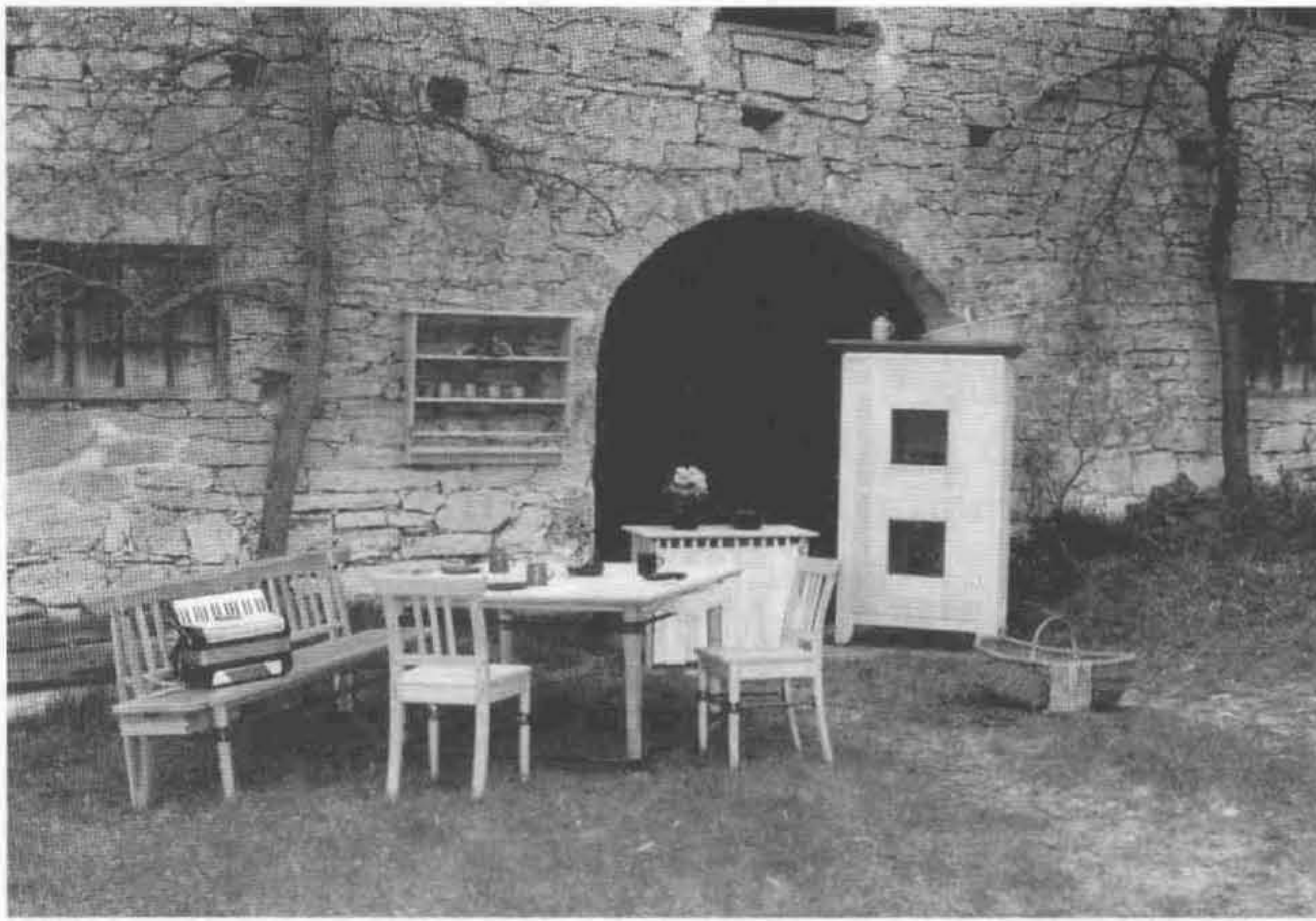
- Dorfentwicklung
- Landwirtschaft und Tourismus

- Kultur und Veranstaltungen
- Schule/Jugend
- Regionale Küche
- Naturschutz
- Regionalmarketing u. Vermarktung regionaler Produkte
- Weiterbildung

Eine stärkere Vernetzung und Einbindung der Wirtschaft des Projektraumes könnte künftig angedacht werden, z.B. durch eine regionale Gewerbeschau, gemeinsame infrastrukturelle Projekte oder Veranstaltungen.

Durch das Wirken von Jura 2000 hat sich viel getan. Insbesondere durch die hauptamtliche Geschäftsstelle der Jura 2000 GmbH mit Sitz im Rathaus Berching wurde der Grundstein gesetzt für die Umsetzung und Begleitung einer Vielzahl von Projekten – auch in Zusammenarbeit mit den Arbeitskreisen des Vereins. Folgende Projektbeispiele geben einen Überblick über die Aufgabenvielfalt:

- Herausgabe einer Imagebroschüre Jura 2000, eines jährlichen Veranstaltungskalenders als Informationsmedium und einer Standortbroschüre „Ein Raum mit Qualitäten“
- Biotopverbund Jura 2000 – Landschaftspflegeprojekt in 3 Gemeinden
- Einrichtung eines touristischen Informations- und Zimmervermittlungssystems
- Juralympics 2000 - Jugendwettspiele im Rahmen des Nordgautages am 24.06.2000 mit Rockabend
- Dorfentwicklungsprojekt „Dorf in der Region“ in 12 Ortsteilen von 3 Gemeinden
- bedarfsorientierte Schulungen im EDV-Bereich, für Ortssprecher und Bürger
- Herausgabe eines Schmankerlführers
- Veranstaltung regelmäßiger Schmankerlwochen und einer –olympiade der Wirtegemeinschaft



Möbel des Arbeitskreises Handwerk von Jura 2000

- Handwerkererausstellung
- Informationsbroschüre und Fachseminare der IG Holz
- Theaterstück der vier Gemeinden
- Herausgabe einer Dokumentation des Arbeitskreises Schule über ihr Vernetzungsprojekt via PCs/Internet
- usw.

Allein aus diesen dargestellten Projekten wird deutlich, dass das Spektrum der Tätigkeit von Jura 2000 weit gefasst ist.

Grundsätzlich ist es wichtig, dass sich der Gedanke von Jura 2000, eine attraktive Lebensqualität im Raum

zu erhalten und ein vernetztes Denken anzuregen, allmählich bei der Bevölkerung unserer Region einprägt und Jura 2000 immer mehr „Mitstreiter“ und Unterstützer findet. Dies kann erfolgen durch die Mitgliedschaft im Verein, durch das Einbringen von Ideen und Mitwirken bei Arbeitskreisen und Projekten.

Sollten Sie sich bei Jura 2000 einbringen wollen oder Informationen benötigen, wenden Sie sich bitte an die Geschäftsstelle: Jura 2000 GmbH, Geschäftsführerin Susanne Müller, Pettenkoferplatz 12, 92334 Berching, Tel.: 08462-906977.



Ausstellungspavillon aus heimischem Holz. Interessengemeinschaft Holz aus der Region